



# Neue Chancen mit flexiblen Managern

„Lösungen für zeitkritische Management – Einsätze“

**Wirtschaftskammer Baselland**  
**KMU Business - Treff**  
Dienstag, 8. Juni 2010



„This economic downturn was far more than just business cycle fluctuations. We view it as a true paradigm shift that is revolutionizing not only business, but global social structures as well.”

**Fumiyuki Akikusa**

President and CEO, Mitsubishi UFJ Morgan Stanley Securities CO., Ltd.

„The management environment is rapidly becoming more complex. In these uncertain times, the need for effective and swift decision making is more important than ever.”

**Shuzo Sumi**

President and CEO, Tokio Marine Holdings, Inc.

IBM Study: Capitalizing on Complexity 2010



- **ReStart** nach der Krise – Komplexes Umfeld – Herausforderung der Unternehmen (KMU)
- Aufgabenstellungen für das Management und Einsatz flexibler Manager
- Angebot und Auswahl geeigneter Persönlichkeiten
  - Welche Erfahrungen muss ein Experte mitbringen?
  - Vereinbarung / Vertragspartner und deren Kosten
- Beispiele aus der Praxis



# KMU Umwelt Schweiz

## KMU Umfeld im 1. HJ 2010

- **Positive Wirtschaftsmeldung** häufen sich (Medien)
- Märkte in East und Middle East erholen sich schneller als in Europa
- **€ auf allzeit tief** - fördert die Exporte aus Europa, aber nicht aus der Schweiz
- Viele Unternehmen befinden sich in **Turnaround** – Situationen
- **Überangebot an Führungskräften** und Mitarbeitern in den KMU und auf dem freien Markt (Industrie und Finanzsektor)
- KMU Managements haben sich gefangen und bewegen sich wieder (Nachholbedarf)
- **Wettbewerb** kann nur durch hohe Innovationsfähigkeit kompensiert werden
- **Schweizer Image** bröckelt und führt zu steigender Verunsicherung im Ausland





## Das „Morgen“ beginnt heute

- Flexibilität der Arbeitskraft wird zu einem Schlüsselfaktor in wirtschaftlicher wie auch in gesellschaftlicher Hinsicht
- Spezifisches Wissen, zeitlimitierter Führungsbedarf und praxiserprobte Erfahrung werden zugekauft
- Rasche Entscheidungen fordern das Management und bereits kurzfristiges Führungsvakuum kann tödlich sein
- Demografische Veränderungen bringen junges Wissen und alte Erfahrung zusammen – Neuorientierung mit Alter 50
- Enormes Angebot an flexiblen erfahrenen Menschen
- Interim Management wird jährlich wieder zweistellig wachsen

„Interim Management ist die schnellste und zuverlässigste Form, sich Führungskapazität und praxiserfahrenes Management-Wissen innert kürzester Zeit zu verschaffen“



## Erfolgsfaktoren

Flexibilität (Wikipedia)

- Anpassungsfähigkeit an wechselnde Umstände

Schnelligkeit (zeitkritische Situationen)

Kompetenz und Professionalität

Netzwerke (Teil der globalen Welt zu werden)



## Typische Aufgaben für Manager auf Zeit

- Übernahme einer Linienfunktion als Folge von
  - unerwartetem Ausfall einer Führungskraft (Todesfall, Krankheit, rasche Trennung, etc.)
  - Schwierigkeiten in der Rekrutierung, Mangel an Führungskräften
  - Projekt in Schieflage
- Process Reengineering und Prozessmanagement
- Erarbeiten und Implementieren strategischer Konzepte
- Aufbau neuer Märkte, Gesellschaften, Organisationen
- M&A: Teilprojekte, Due Diligence, Postmerger Integrationen
- Turnaround, Restrukturierungen (Sanierung)
- Nachfolgelösungen / Generationen-Ablösung (Coaching)



# Definition von Interim Management ...

## Was ist Interim Management?

- zeitlich limitierter Einsatz
- Integration einer von aussen kommenden Persönlichkeit im Unternehmen
- Erfahrung als Führungskraft
- Beseitigung von Engpasssituationen
- vollständige Einbindung in die Aufgaben- und Verantwortungshierarchie im Unternehmen
- oftmals keine Weisungsgebundenheit bei der Vorgehensweise zur Lösung der Aufgabe
- Weisungsbefugnisse gegenüber intern unterstellten Mitarbeitern

## Wer ist ein Interim Manager?

- ein praxiserfahrener Linien- oder Exekutiv-Manager (war Ø 12 Jahre im obersten Management)
- Erfolgsausweise
- Internationalität (Führungserfahrung in verschiedenen Kulturen / Ländern)
- Branchen Know How
- hohe Sozialkompetenz
- dynamisch, erfolgsorientiert und zielbewusst
- eine starke Persönlichkeit, die gewohnt ist Verantwortung zu tragen
- unabhängig und offen zu den Tatsachen stehen (keine Befangenheit)

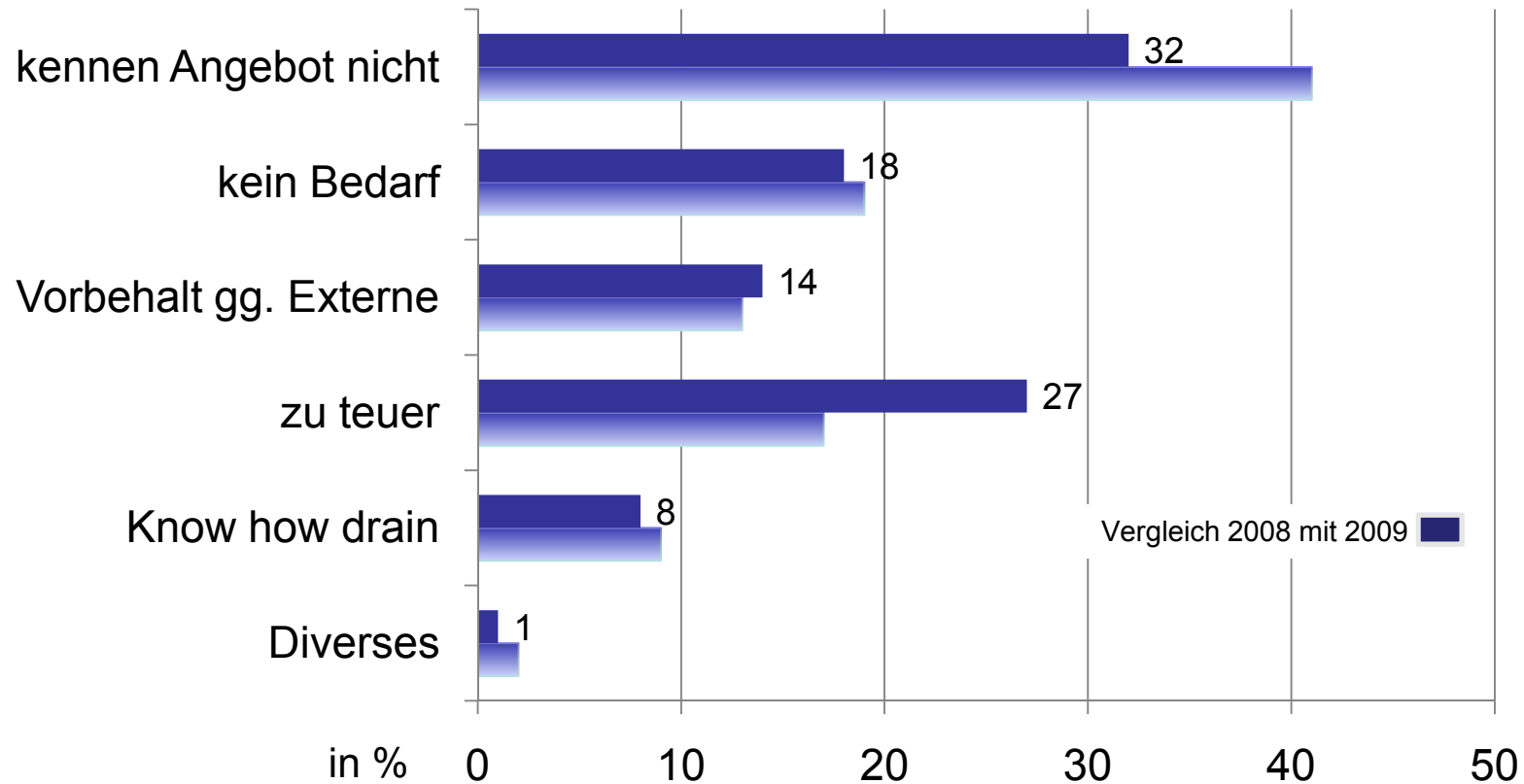


**Interim Manager sind praxisorientierte Umsetzer**



# Vorbehalt gegenüber Interim Management

aus Sicht des Unternehmens



Quelle: AIMP Provider-Umfrage 2010



**Interim Management bekannter – aber zu teuer**



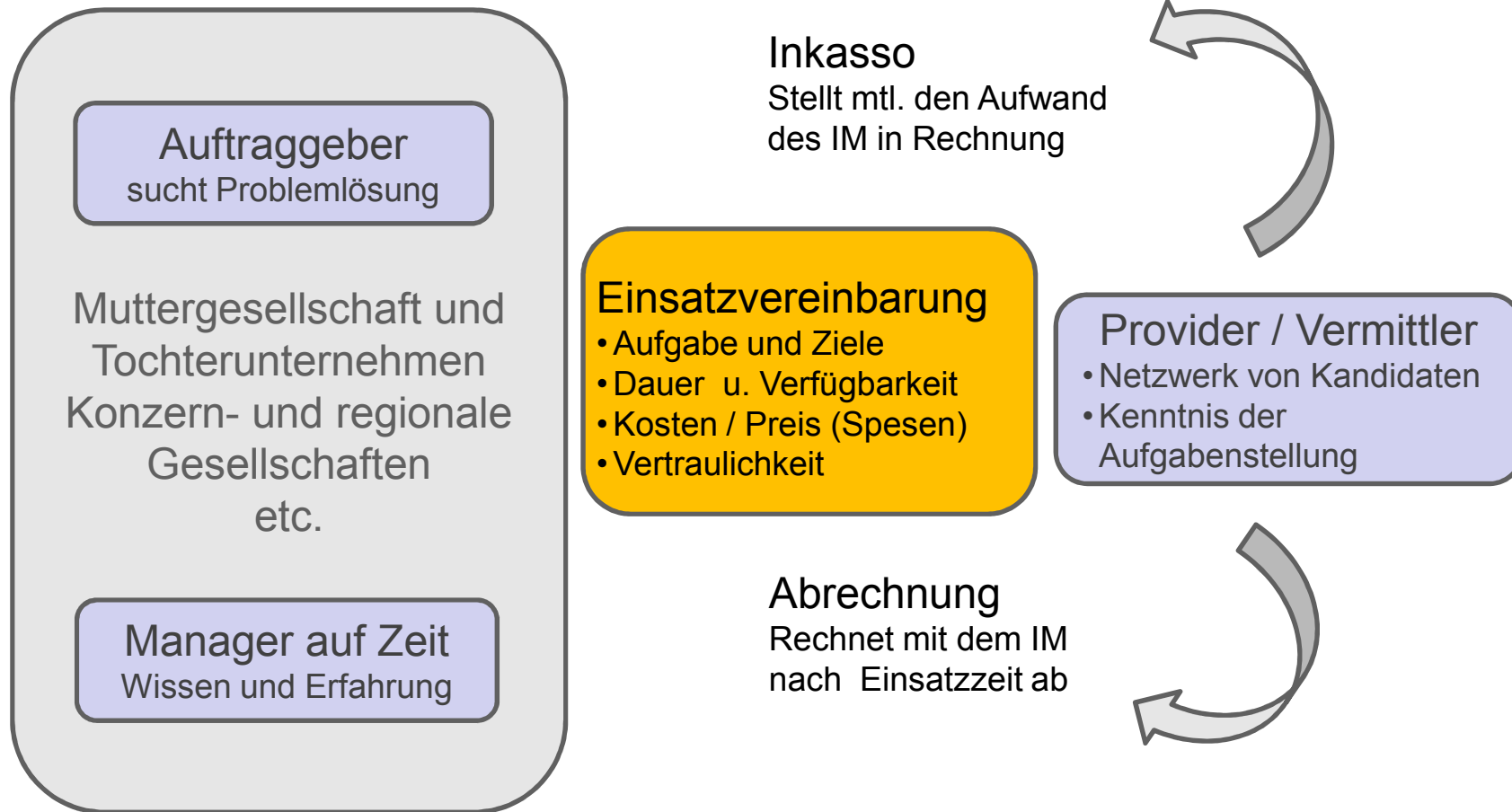
## Kosten

- Berechnungsgrundlage
  - Aufgabe, Verantwortung und Funktion
  - Einsatzdauer und Einsatzort
  - Mögliche Wertsteigerung oder Werterhaltung
- Stunden-Ansatz brutto eines Interim Managers liegt zwischen CHF 180.- und 250.-
- Flexibler Einsatz von 1 bis 4 Tage pro Woche
- Arbeitsaufnahme und Trennung erfolgt innert Tagen
- Vermittlerprämie ist eingerechnet



# Einsatzvereinbarung

Vereinbarung zw. Auftraggeber und Provider - Provider und Interim Manager





## Interims CEO

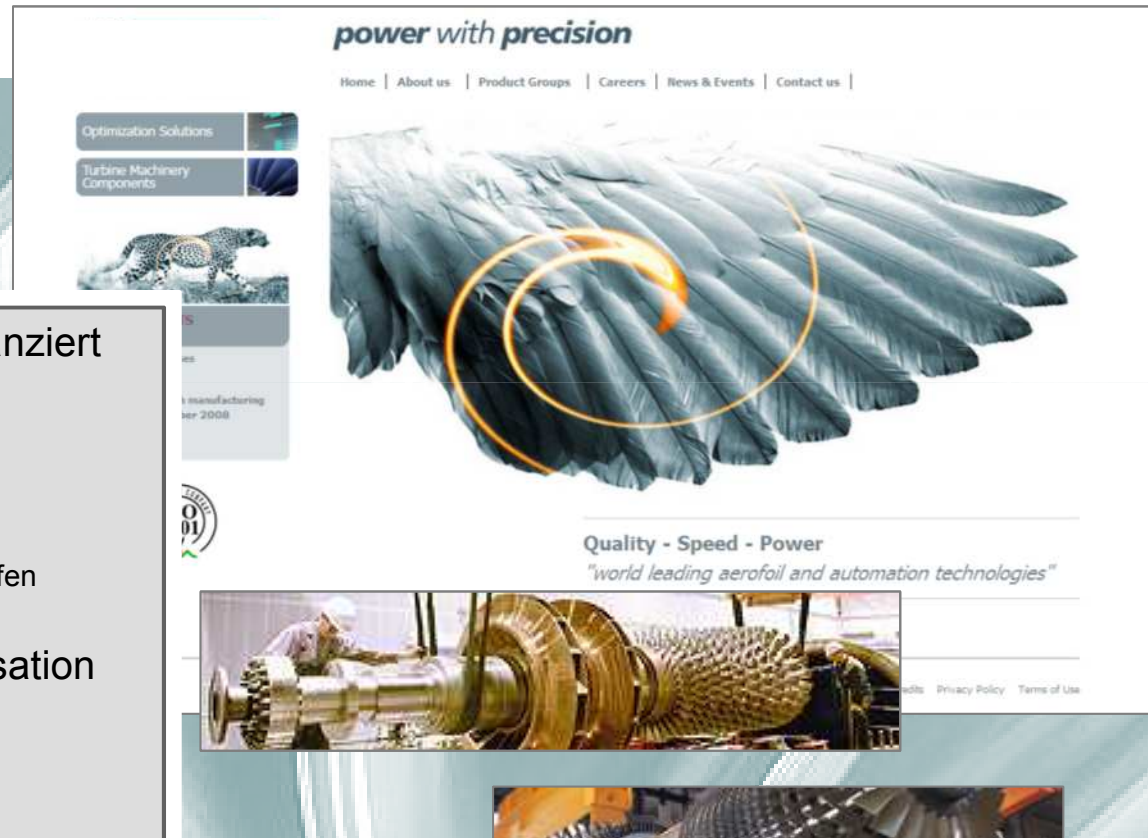


„Startup“ - Unternehmen finanziert durch US Privat Equity mit Produktion in Deutschland

### Interims CEO

Geschäftsführer wird kurzfristig abberufen

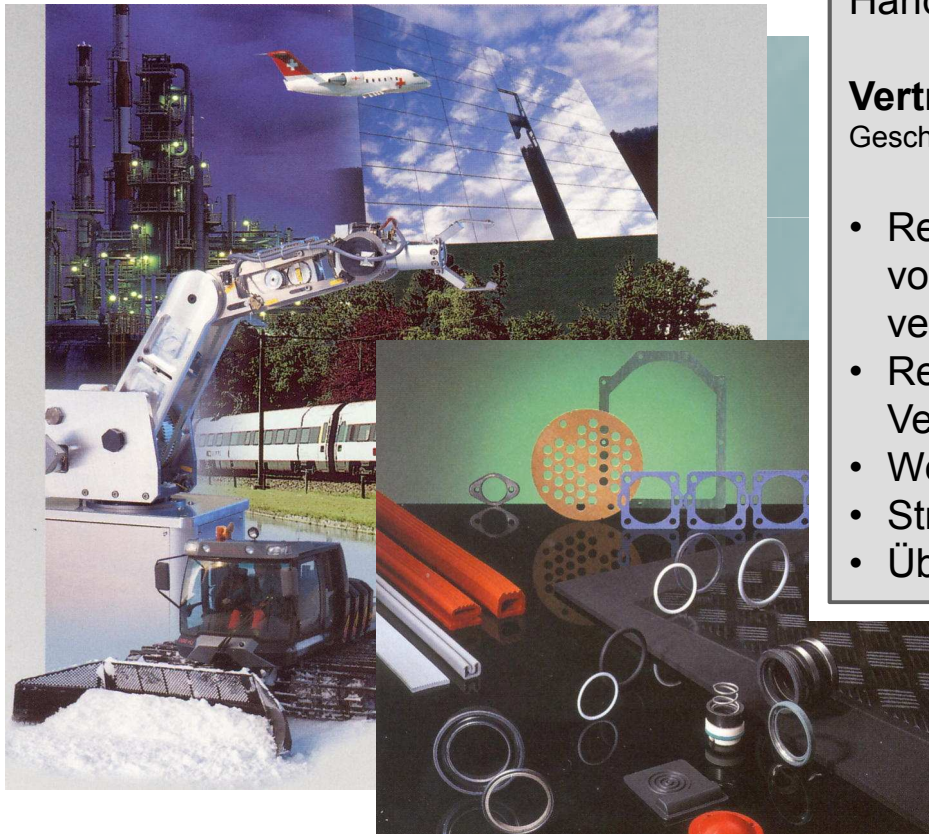
- Turnaround und Reorganisation
- Key Account Management
- Quality Management
- Prozess Überprüfung
- Straffe finanzielle Führung und Controlling
- Einsatz Schweiz und Deutschland





# Vertriebs Manager Germany

**Ihr Lieferpartner für Industriekomponenten**



Deutsche Tochter eines global tätigen Handelsunternehmens mit HQ in der Schweiz

## **Vertriebs Manager Germany**

Geschäftsführer wird kurzfristig abberufen

- Reorganisation (Geschäftssitz wurde vorgängig von Frankfurt nach Stuttgart verlegt)
- Restrukturierung der landesweiten Verkaufsorganisation
- Weiterausbau Händlernetzwerk
- Straffe Personalführung
- Überprüfung der Prozesse





# Projektmanagement

Kraftwerke Mainz-Wiesbaden  
Aktiengesellschaft



Service-Unternehmen erfüllt das Projektmanagement des Bauherrn (Investor/Betreiber/Stromlieferant) für ein € 90 Mio. Müllheizkraftwerk und benötigt dazu externe Hilfe.

## Projektmanager

Führen des bauherrenseitigen internationalen Projektteams im Rahmen mehrerer Vertragswerke und Projektphasen bis zur betrieblichen Freigabe.

- Technische Überwachung
- Vertragliches Controlling
- Projekt-Qualitätsmanagement
- Projekt-Teamführung
- Projektkommunikation n. aussen
- Projektzielerfüllungs-Controlling
- Projekt-Reporting





## M&A: Post Merger Integration

Kauf eines Unternehmensteils aus einem Konkurs in Italien

### **CEO - Asset Deal in Italien**

Projektleiter eingesetzt von der Muttergesellschaft

- Aufbau und Führung des Unternehmens, das zuvor 3 Mte. still gestanden hat
  - Neue Organisation
  - Evaluation Führungskräfte
  - Neuer Layout und Umbau
  - Neue Führungsinstrumente
  - Aufbau Netzwerk in Italien
- Verhandlungen mit den Gewerkschaften
- Integration IT, Reporting, Rechnungswesen, etc. in das Mutterunternehmen
- Unternehmenskommunikation





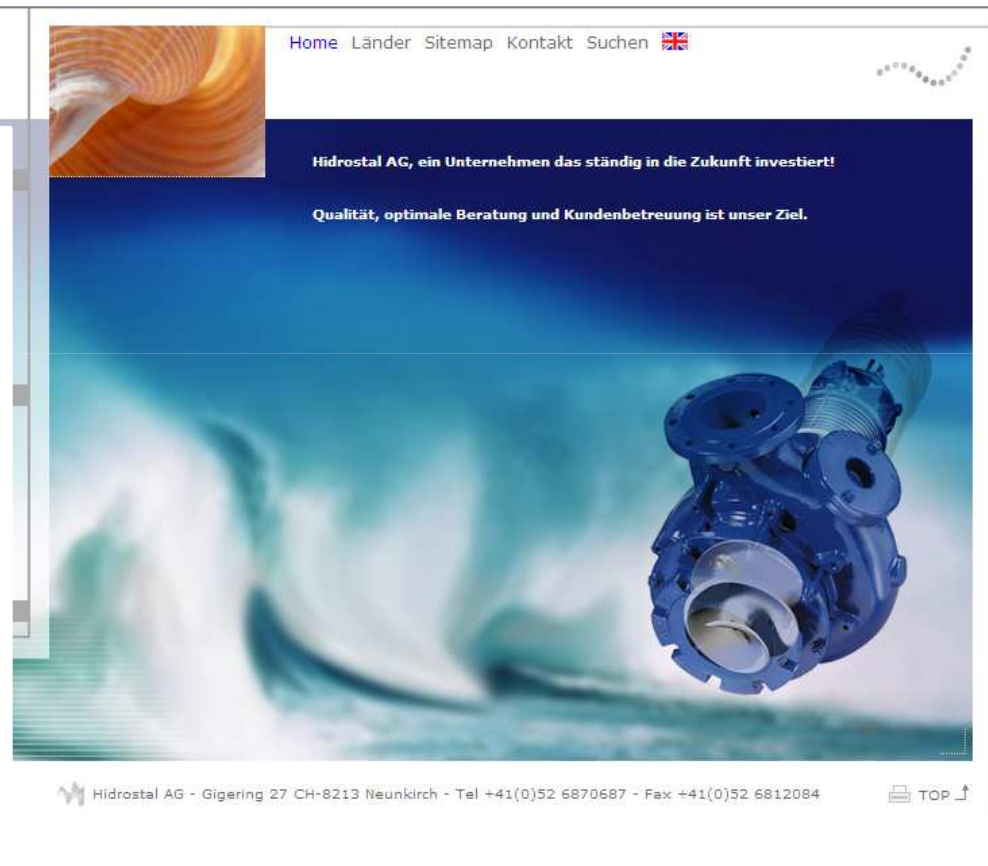
# Nachfolgelösung

450 Mitarbeiter  
> 100 Mio. Umsatz  
Produktion und Vertrieb in Peru,  
China, Ungarn und Schweiz

## Nachfolgelösung

Gründer und Inhaber verstirbt mit 80 Jahren ohne ideale Nachfolgelösung

- Reorganisation und neue Führungsstrukturen
- Restrukturierung und Turnaround von Gruppengesellschaften
- Überprüfung des Key-Kundenmanagements
- Einführen einer finanziellen Führung und eines Controllings





## Interim Management ist „Know how on time“

Spezifisches **Wissen**, zeitlich befristete **Führung**, weltweit über erfahrene Führungskräfte innert wenigen Tagen einsetzbar

- Externer initiiert und implementiert in einem Unternehmen einen Veränderungsprozess
- Problemlöser: „Jemand der den Karren aus dem Dreck zieht“
- Berufs- und lebenserfahrene Führungskräfte
- Einsatz ohne grosse Formalitäten
- Sie kommen rasch – lösen die Aufgabe und gehen wieder!



# TOP50!

interim management

Die Präsentation erhalten Sie bei  
der Wirtschaftskammer Baselland  
oder finden Sie unter:

[www.top50interim.com/News](http://www.top50interim.com/News)